

平成29年度企画展 物井古屋城跡広場開城記念

物井の歴史展

～遙かなる下総國物部郷～



平成30年 3月 20日 (火) ～ 26日 (月)

会場：霊嶽山円福寺本堂 (四街道市物井856-1・駐車場有)

開館時間：10：00～16：00 (入館15：30まで)

※21日 (水・祝) のみ開館12：00～16：00

観覧料：無料

～下総國千葉郡物部郷(『和名類聚抄』より・平安時代中期)～

旧物井地区(物井・千代田・もねの里地区)は八木原貝塚・物井古墳群・物井古屋城・不動堂など多くの史跡が遺り、様々な歴史・文化財を有しています。

今展は物井地区が主となって企画、原始・古代から中近世までの考古資料、地域秘蔵の市指定文化財・仏教美術品などを期間限定公開いたします(初公開多数)。



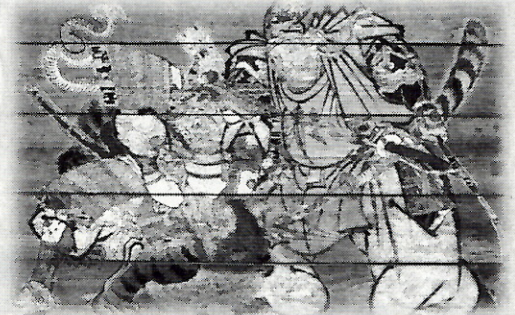
八木原貝塚
土偶・土版・土器
(縄文時代)



小屋ノ内遺跡
(奈良・平安時代)



郷遺跡
(奈良・平安時代)



源頼政鶴退治図額絵馬
(江戸時代)



白井実蔵院末寺
宝蔵院旧境内
五輪塔群・花瓶
(室町時代)

金剛寺
飯網権現立像
(江戸初期)



馬場No.1遺跡鉄鍬
(古墳時代)



板碑
(鎌倉後期)



板碑
(戦国初期)



物井古屋城白磁
(室町時代)



常康

白井六郎父常康其子常胤

胤仲白井小次郎家督相續

常胤

千葉外従四位

源頼朝公若橋山合戦

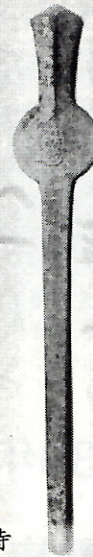
勝胤 正五位上

十世末代

桓武平氏千葉系因良胤流(千葉家旧遺臣小川家蔵・抜粋)

護摩一子座之札
善提山
金剛寺

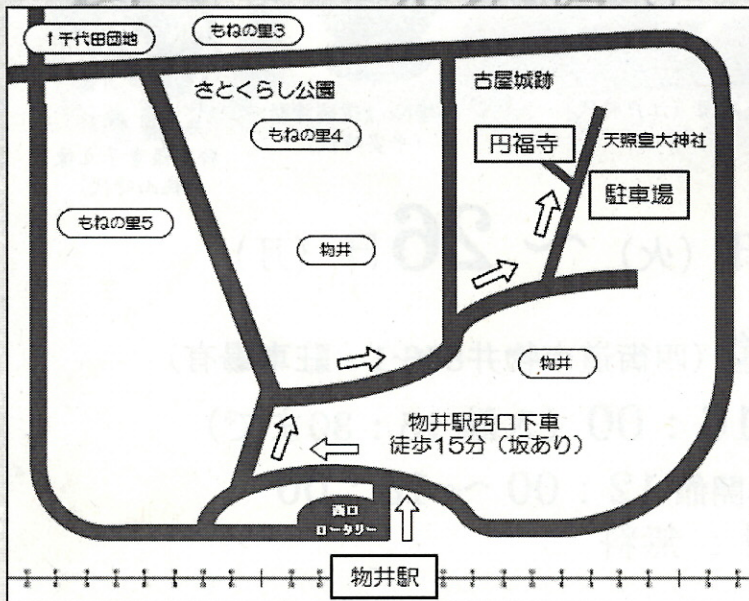
金剛寺板木
(江戸時代)



弘覚院金剛寺
出羽三山金銅製神器
(江戸初期)



物部村金剛寺
出羽三山金銅製棟札
(江戸初期)



主催：物井区会
共催：四街道市教育委員会
協力：四街道市文化財ボランティアガイドの会
お問い合わせ：社会教育課文化グループ 043-424-8934